

Zakres prac remontowych - pozycja remontowa PSK-01-U-09

Remont Chłodnika bębnowego Q-150t/h; D-2,5m; L-6m, rys. II/B-102-00

Zakres prac mechanicznych obejmuje:

1. Czyszczenie strumieniowe powierzchni zewnętrznej chłodnika – ok 48m²
2. Pomiar grubości płaszcza chłodnika.
3. Demontaż złomowy płyty wlotowej oraz wylotowej.
4. Demontaż złomowy stożka wymiennego fi 1500.
5. Remont segmentu oporowego oraz wieńca tocznego.
6. Obłożenie blachą grubości 10-12mm Miilux 500 płaszcza chłodnika (ok 10m²); weryfikacja ilości po czyszczeniu i pomiarze)
7. Wykonanie i montaż stożka wymiennego fi 1500 z blachy Miilux 500.
8. Wykonanie i montaż płyty wlotowej oraz tarczy zamykającej z podstawą.
9. Wykonanie osłony przekładni zębatej otwartej.
10. Wykonanie z blachy o grubości 15mm Miilux koryta wysypowego - montaż do płyty wlotowej(wersja odtworzeniowa).

Uwagi:

Prze złożeniem oferty należy przeprowadzić wizję lokalną, zapoznać się z warunkami realizacji remontu.

Termin remontu: do 28.02.2025

Termin składania ofert: 2 tygodnie od ukazania się ogłoszenia

Wszystkie części zamienne oraz materiały potrzebne do remontu zabezpiecza wykonawca.

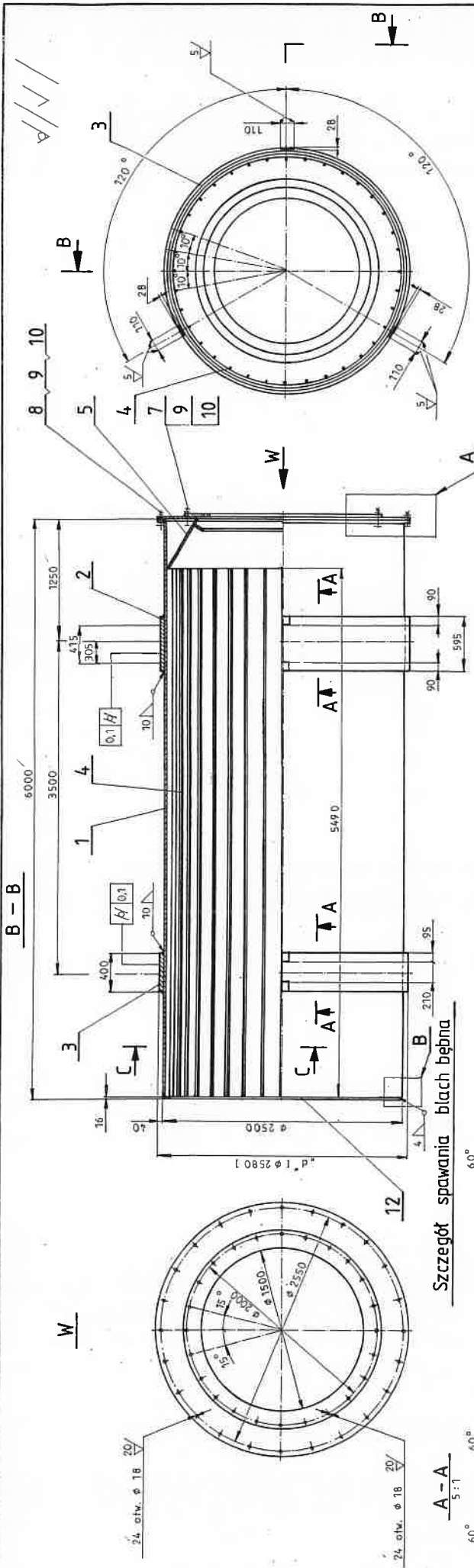
Dokumentacja techniczna do wglądu w siedzibie zamawiającego.

Kontakt:

Zbigniew Kołaczek – 512 403 423

Huta Cynku „Miasteczko Śląskie” S.A.
WYDZIAŁ MECHANICZNY
KIEROWNIK


mgr inż. Jakub Hajda

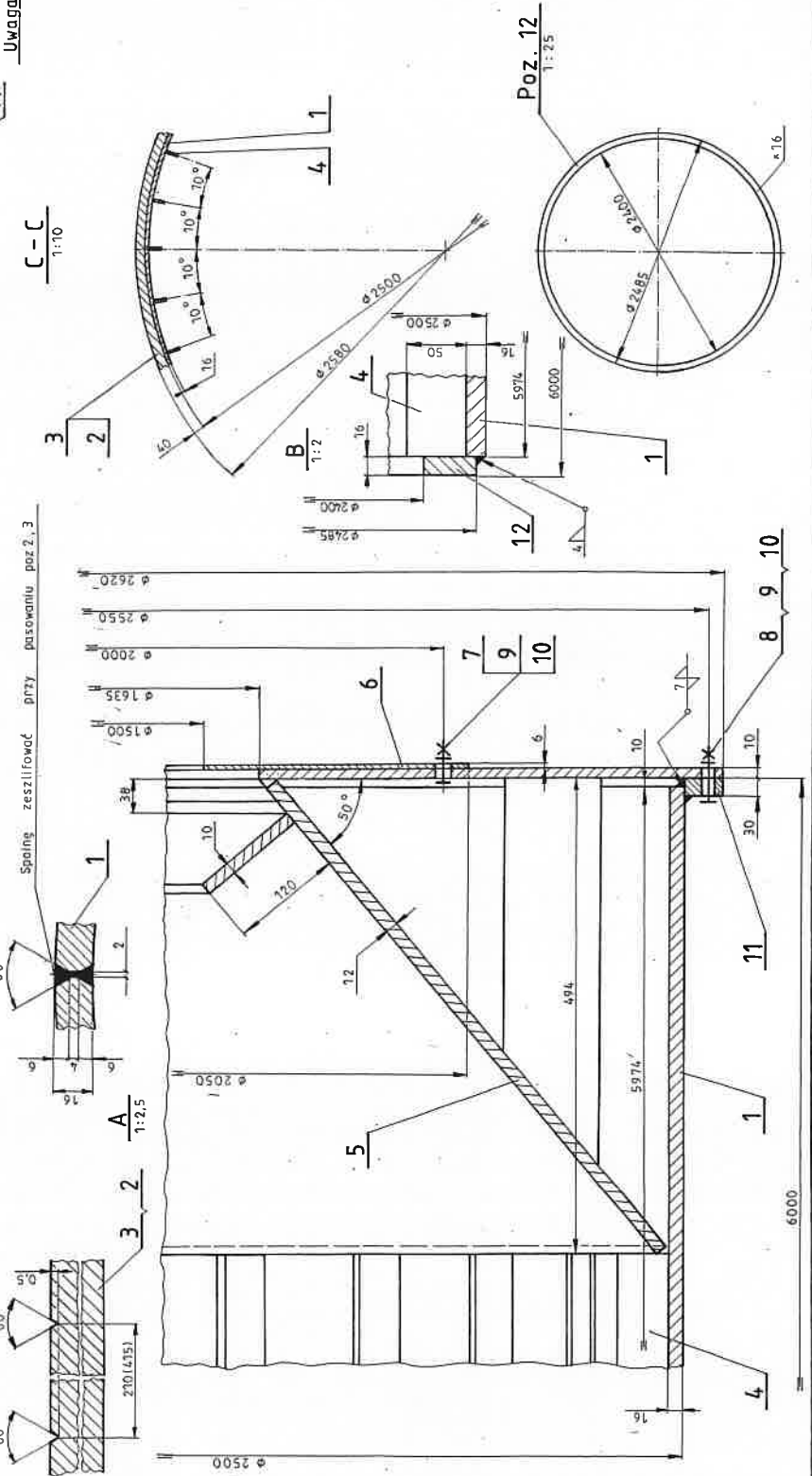


Szczegół spawania blach bębna

- Uwaga 1.**
- Dla poz. 2, 3 przewidzieć nadłatek na obróbkę
 - Spawny wykonac w II klasie
 - Podana na rys. średnicę $\phi 2580$ należy uwazać za wymiar nominalny w następujący sposób:
 - a) po wykonaniu na gólowo wienca bębna - z podanego rys. 06-3022-8
 - b) należy odciążyć wymiar odjęt 2 mm
 - średnicę $\phi 2580$, od odciążeniach wymiarów odjęt 2 mm
 - substancją chłodziwymi wymiary d , d_1 dla bębna
 - Wymiar d bębna wykonany w tolerancji ± 10 mm
 - Wymiar d_1 bębna wykonany w tolerancji ± 10 mm
 - Wymiar w nawiasie dotyczy poz. 2
 - Poz. 4 spawać do poz. 1 spoiną pachwinową
 - cięższego elementu

3. BĘBEN WYKONAC Z TABELY 4 RYS. 06-3068-6

№	Blacha, gr.	16 x $\phi 2485$ / $\phi 2500$	1	18 G 2 A	PN-B811-81016	814	814	814	814
11	Pręt płaski	60 x 30 x 8039	1	St 35X	PN-814-11000	113	6	113	6
10	Podkładka	SP. 16,3	148	wg	PN-77M-81006	0,005	0,288		
9	Podkładka	M16 - 5 - 6	148	wg	PN-84M-81004	0,013	0,824		
8	Śruba	M16 x 55 - 5B - B	24	wg	PN-84M-81001	0,009	2,62		
7	Śruba	M16 x 35 - 5B - B	24	wg	PN-84M-81001	0,009	1,99		
6	Blacha, gr.	6 x $\phi 2580$ / $\phi 2500$	1	St 35X	PN-814-11000	72,2	72,2		
5	Stożek, wymiary	$\phi 1500$	1	wg	06-2993-3	703,4	703,4		
4	Pręt płaski	50 x 10 x 5490	36	St 35X	PN-814-11000	21,56	776,2		
3	Blacha, gr.	10 x 100 x 7976	1	St 35X	PN-814-11000	100,0	100,0		
2	Blacha, gr.	10 x 395 x 7976	1	St 35X	PN-814-11000	146,1	146,1		
1	Blacha, gr.	16 x 3974 x 7000	1	18 G 2 A	PN-B811-81016	593,3	593,3		



BĘBEN