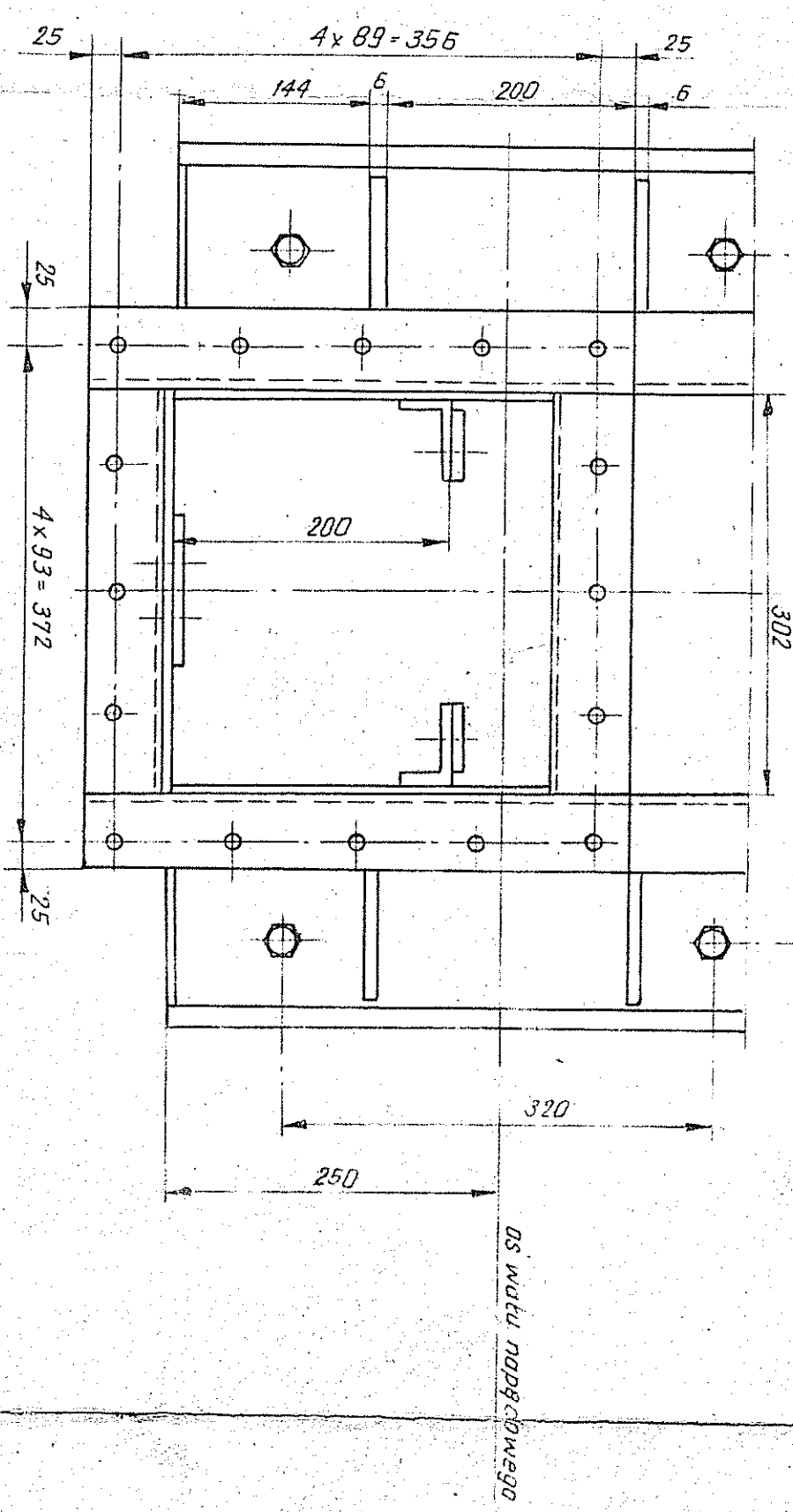
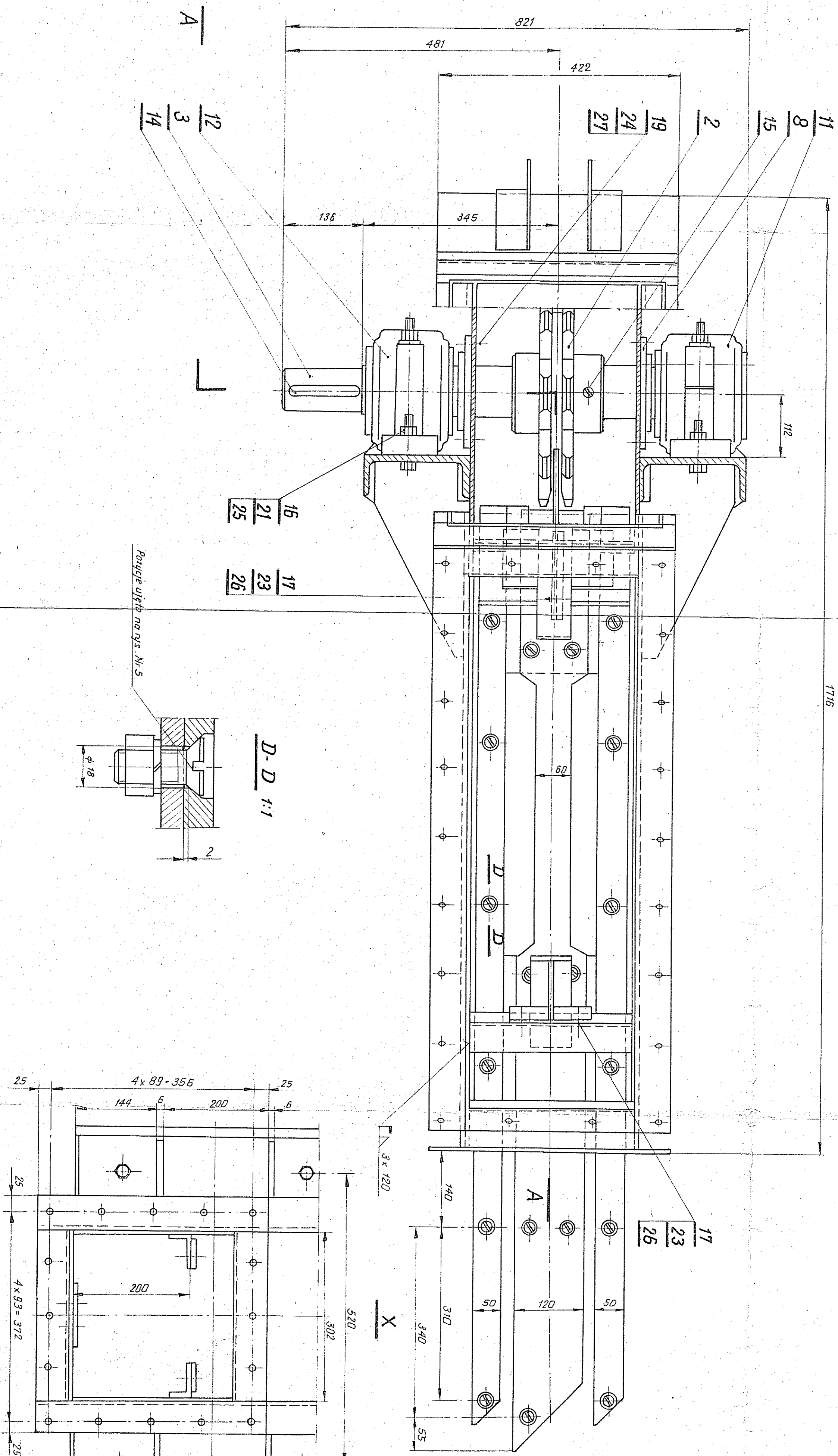


Uwagi:
Należy M2c (poz 22) spawać do korpusu rys. Nr 5



№	Opis	Wzrost	Waga	Współczynnik	Współczynnik	Współczynnik	Współczynnik	Współczynnik	Współczynnik
15	Szczelność 2079-511-102/11	28	570-06	0,003	0,48				
16	Podkładka sprężysta 122	27	PN-65	0,006	0,14				
23	Podkładka sprężysta 116-3	26	PN-65	0,006	0,14				
4	Podkładka okrągła 25	25	M-42005	0,03	0,12				
16	Nakrętka M12-5-IE	24	PN-74	0,02	0,32				
23	Nakrętka M16-5-IE	23	PN-74	0,03	0,69				
2	Nakrętka M20-5-IE	22	PN-74	0,06	0,12				
4	Nakrętka M24-5-IE	21	PN-74	0,11	0,44				
2	Śruba M20 x 60-5,8-IE	20	PN-74	0,2	0,4				
12	Śruba M12 x 30-5,8-IE	19	M-82105	0,04	0,98				
4	Śruba M12 x 40-5,8-IE	18	PN-74	0,05	0,2				
23	Śruba M18 x 40-5,8-IE	17	PN-74	0,09	2,07				
4	Śruba M24 x 130-5,8-IE	16	PN-74	0,56	2,29				
1	Wkręt dociskowy M16 x 28-5H	15	M-42100	0,03	0,03				
1	Wkręt pyrometryczny A 22 x 14 x 125	14	PN-80	0,3	0,3				
1	Wkręt pyrometryczny A 25 x 14 x 140	13	PN-80	0,4	0,4				
1	Łożysko prełożone 80 V	12	08-2815	3,40	3,40				
1	Łożysko koronowe 80/cok 334/4-11	10	08-2815	3,40	3,40				
1	Łożysko łożyskowa S	9	08-2815	1,4	1,4				
1	Łożysko łożyskowa S	8	08-2815	1,5	5,0				
1	Łożysko łożyskowa S	7	08-2815	2,50	2,50				
1	Łożysko łożyskowa S	6	08-2815	1,7	1,7				
1	Łożysko łożyskowa S	5	08-2815	3,1	6,2				
1	Łożysko łożyskowa S	4	08-2815	3,3	3,3				
1	Łożysko łożyskowa S	3	08-2815	30,0	30,0				
1	Łożysko łożyskowa S	2	08-2815	36,0	36,0				
1	Łożysko łożyskowa S	1	08-2815	1,7	1,7				

Σ ≈ 421 kg

Wzrost: 1716
Waga: 421 kg
Współczynnik: 0,003
Współczynnik: 0,48
Współczynnik: 0,006
Współczynnik: 0,14
Współczynnik: 0,03
Współczynnik: 0,12
Współczynnik: 0,02
Współczynnik: 0,32
Współczynnik: 0,03
Współczynnik: 0,69
Współczynnik: 0,06
Współczynnik: 0,12
Współczynnik: 0,11
Współczynnik: 0,44
Współczynnik: 0,2
Współczynnik: 0,4
Współczynnik: 0,04
Współczynnik: 0,98
Współczynnik: 0,05
Współczynnik: 0,2
Współczynnik: 0,09
Współczynnik: 2,07
Współczynnik: 0,56
Współczynnik: 2,29
Współczynnik: 0,03
Współczynnik: 0,03
Współczynnik: 0,3
Współczynnik: 0,4
Współczynnik: 3,40
Współczynnik: 3,40
Współczynnik: 1,4
Współczynnik: 1,5
Współczynnik: 5,0
Współczynnik: 2,50
Współczynnik: 1,7
Współczynnik: 3,1
Współczynnik: 6,2
Współczynnik: 3,3
Współczynnik: 30,0
Współczynnik: 36,0
Współczynnik: 1,7

06-3052