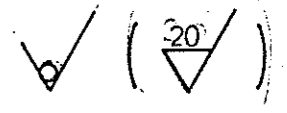
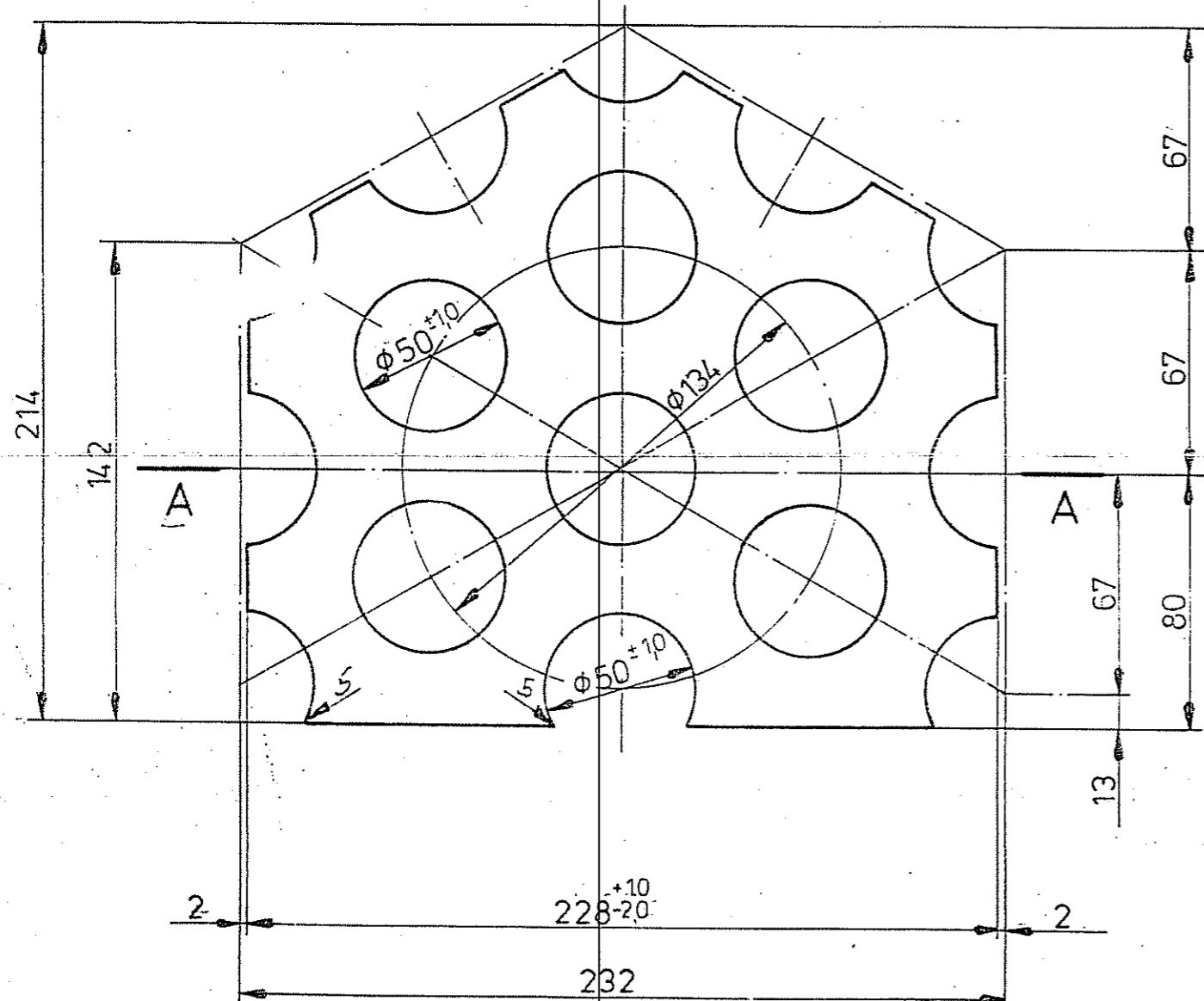
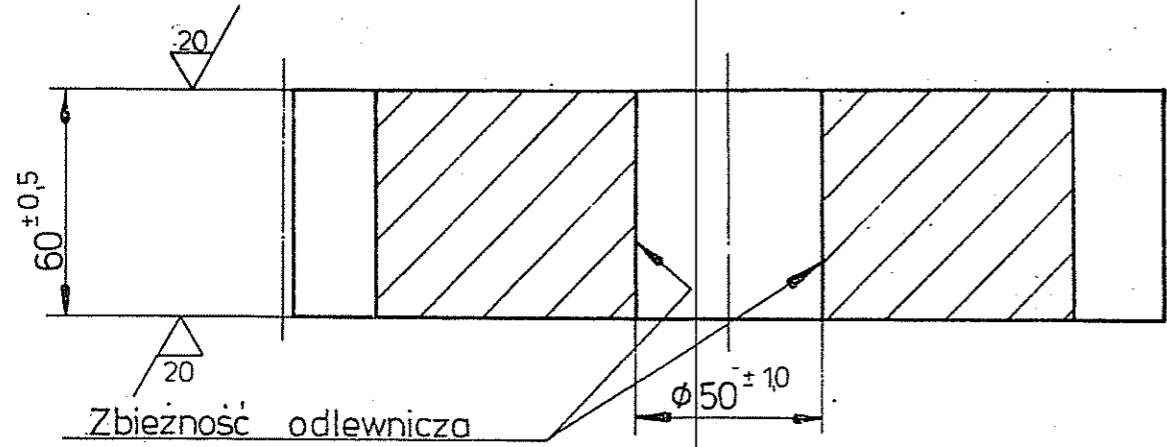


30802179

A - A



Kształtka żeliwna  
S - 3

Podziałka	Data	Nazwisko	Podpis
1:2	94.06	Kalinowski	<i>[Signature]</i>
Materiał	oprac.	Flor	<i>[Signature]</i>
ZiCr 0,8	k.proj.	Kalinowski	<i>[Signature]</i>
Masa w kg	k.prac.	Adamkiewicz	
~10,-	k.dzieln.		
Stwierdz.	Zmiana		



Klucz  
kasyfik.

Sprub.  
zuch.  
kalk.

Kat

Nr  
archiw. 30802179 Arkusa

Biuro Projektów Przemysłu Hutniczego - Gliwice