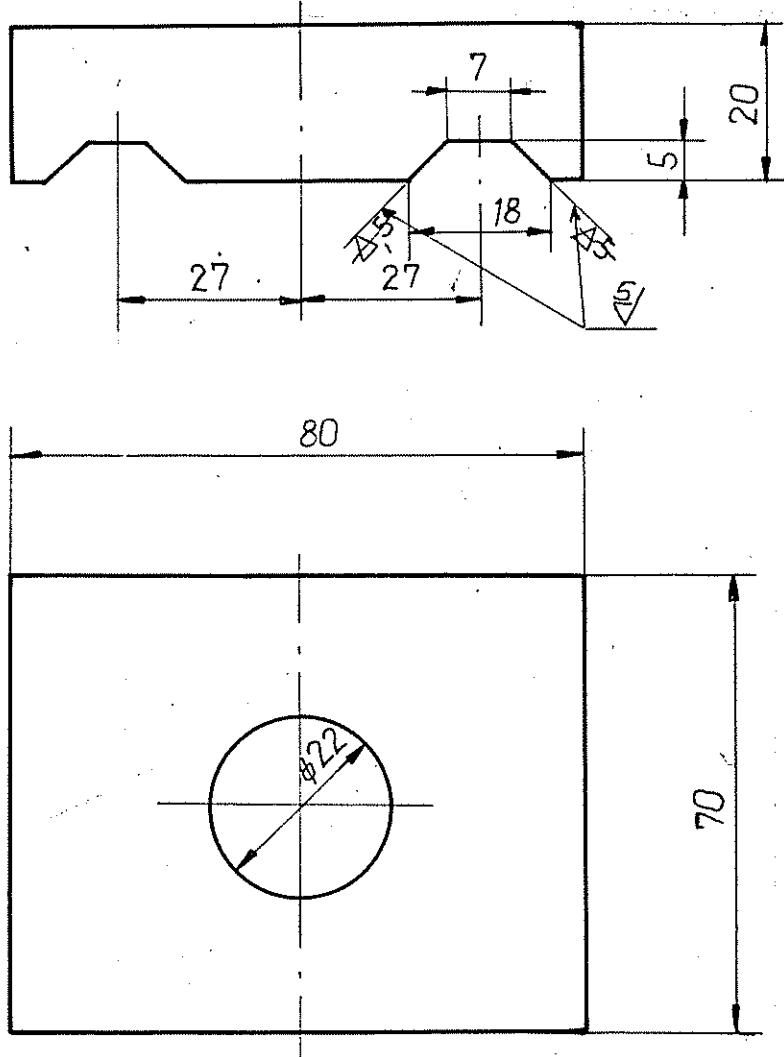


20/5/1



Aktualizowano dnia 19.2.1976 Holota
Ostre krawędzie stępic 0,5/45°



Pręt płaski 70x20 80

1	70x20	80	1	PN-73 H-93000	st 5		0,6	
Ilość	Nazwa części	Poz.	Nr Normy lub rys.	Mater.	Ciężar jedn.	Suma cięż.	Uwagi	
Proj. i konstr.	11.69	H. Michalski	<i>Michalski</i>	Iloznikar	Zastępuje			
Kreśli	11.69	G. Jeszczok	<i>Jeszczok</i>	Skala 1:1	Przynależy do rys. nr			
Sprowadz.	11.69	J. Halacz	<i>Halacz</i>		22			
Pracował nad projektem	11.69	inz. R. Seidler	<i>Seidler</i>		Stadium	PTRJ		
Kodująca norma	11.69	J. Halacz	<i>Halacz</i>		Część branżowa	Masz. i urząd.		
Elektronik. Prac. techn.	11.69	inz. R. Seidler	<i>Seidler</i>		Nr projektu			
Pracownia	HT2	Data	Nazwisko i imię	Podpis	06-305			
Biuro Projektów Przemysłu Metali Nieżelaznych Katowice								
Nazwa rysunku NAKLADKA DO MOCOWANIA LINY								
					Nr rysunku 36			