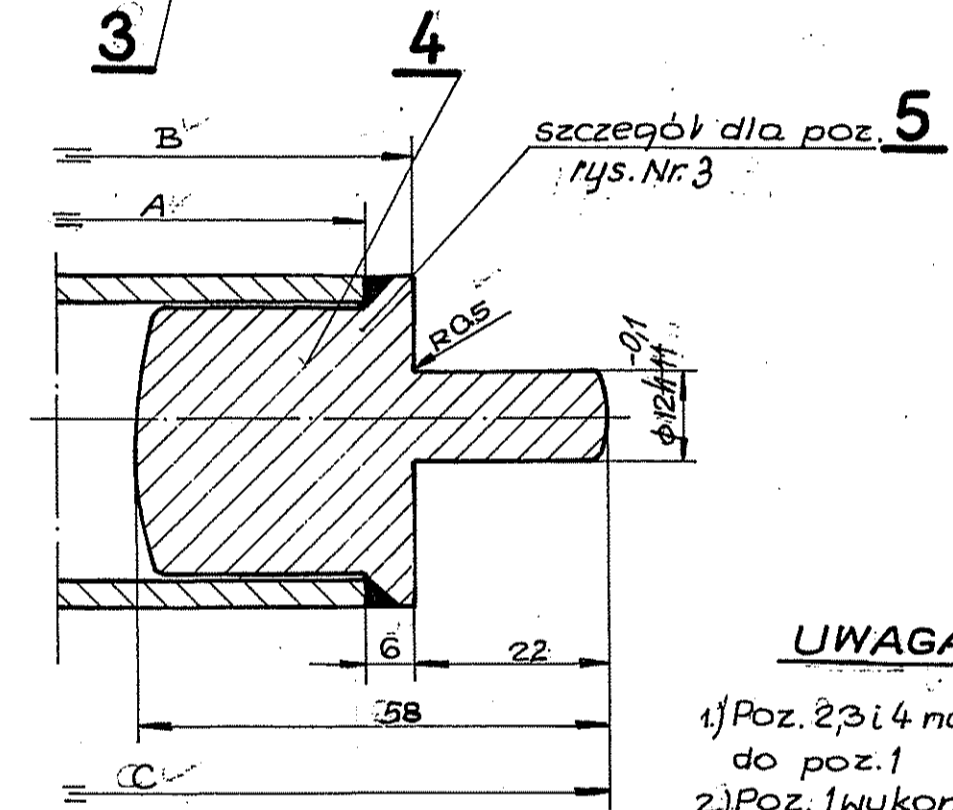


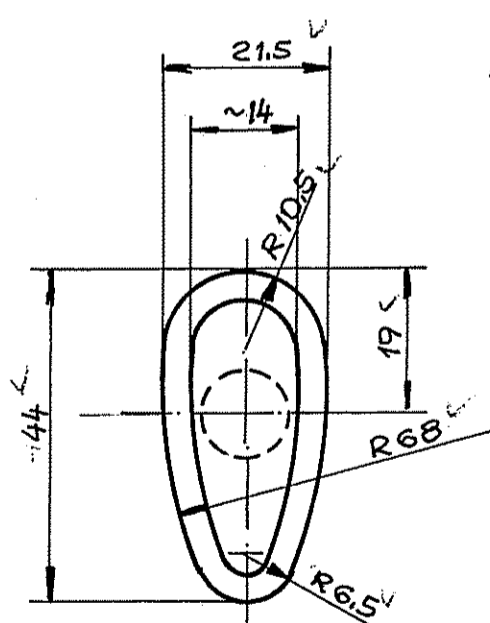
A-A



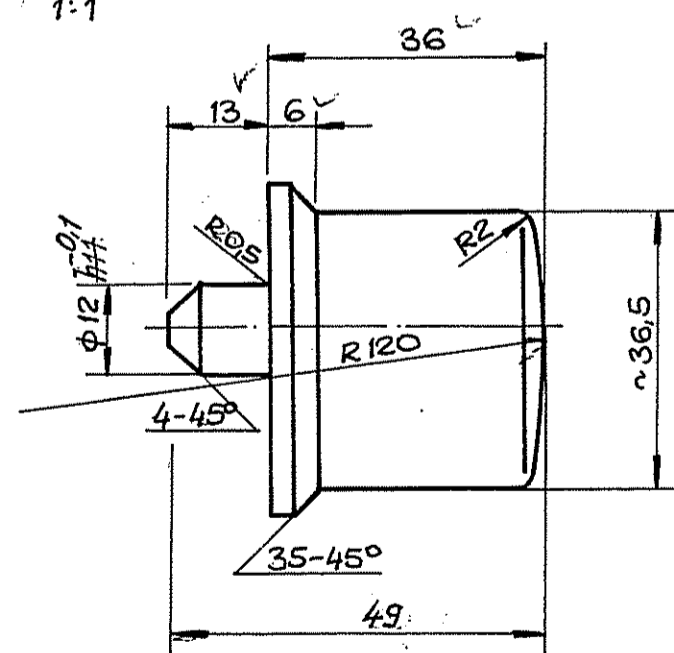
Poz. wg rys. Nr 3	Ilość sztuk	Wymiar			Masa jednostk. kg	Suma mas kg	Uwagi
		A	B	C			
2	52	398	410	452	11.29	67.08	
3	40	420	432	474	1.34	53.60	
4	32	439	451	493	1.38	44.16	
5	24	447	459	494	1.38	33.12	
ŁĄCZNIE 148		—	—	—	—	198.0	

UWAGA:

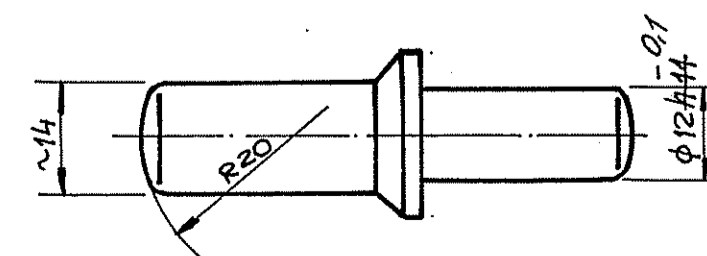
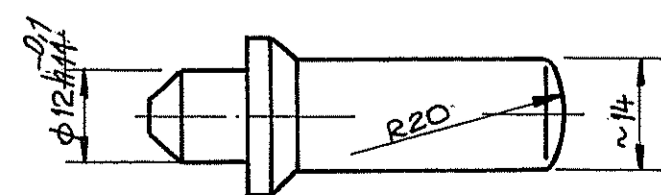
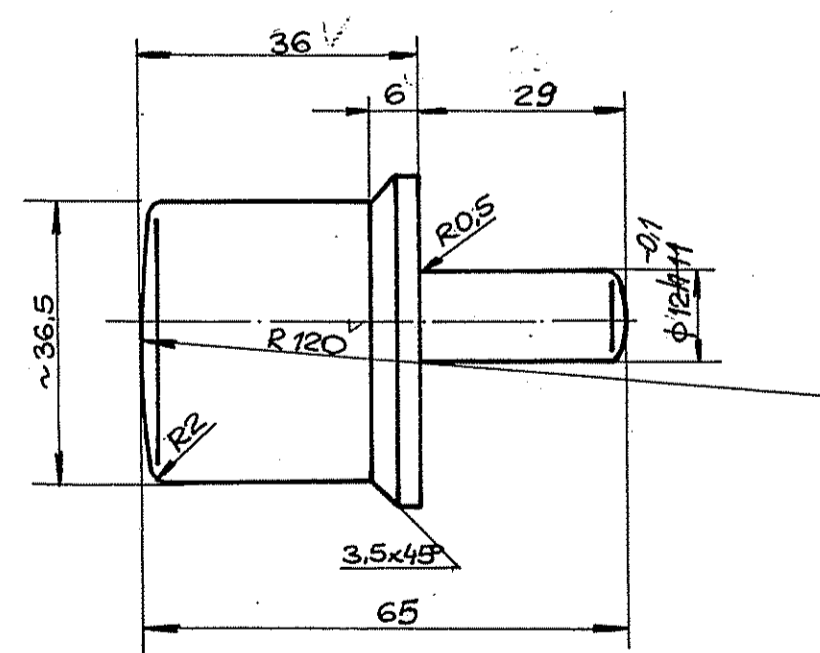
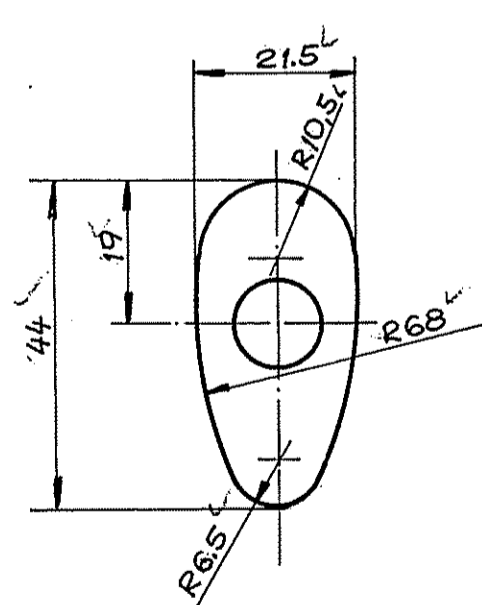
- 1) Poz. 2, 3 i 4 należy obrabiać po przyspawaniu do poz. 1
- 2) Poz. 1 wykonać z rury $\phi 35 \times 3$ przez sprasowanie w specjalnej matrycy
- 3) Ostre krawędzie stępić.
4. Dopuszcza się pozostawienie nakiełków w czopach



Poz. 2
1:1



Poz. 3
1:1



Ilość	Nazwa części lub podzespołu	Poz.	Nr normy lub rys.	Materiał	Masa jednostk.	Suma mas	Uwagi
24	Czop	4	14	wg rys.	0,17	4,08	
124	Czop	3	14	-11-	0,18	22,32	
148	Czop	2	14	wg rys.	0,16	23,8	
wg tabl.	Rura konstrukcyjna D1.CZ B2 35x3x62288	1	PN-80 H-74219	R35 R65	—	147,62	PN-73 H-74240

Proj. - Konstr.	01.83 M. Lipski	Skala	1:1
Kreślił	02.83 J. Lieber	Przynależy do rys. Nr	3
Sprawdził	02.83 inż. M. Raduj	Stadium	P.T.R.J.
Prowadz. projekt	02.83 St. Bańbura	Część branżowa	Mos. i urządz.
Kontrola norm	02.83 inż. M. Raduj	Nr	07-666
Kierownik pracowni	02.83 inż. R. Sycha	Nr arch.	X
Pracownia	TP2	Nr rys.	16

M N BIPROMET		Biuro Projektów Przemysłu Metali Nieżelaznych Katowice	
PALCE KOSZA PALCOWEGO STAŁEGO			