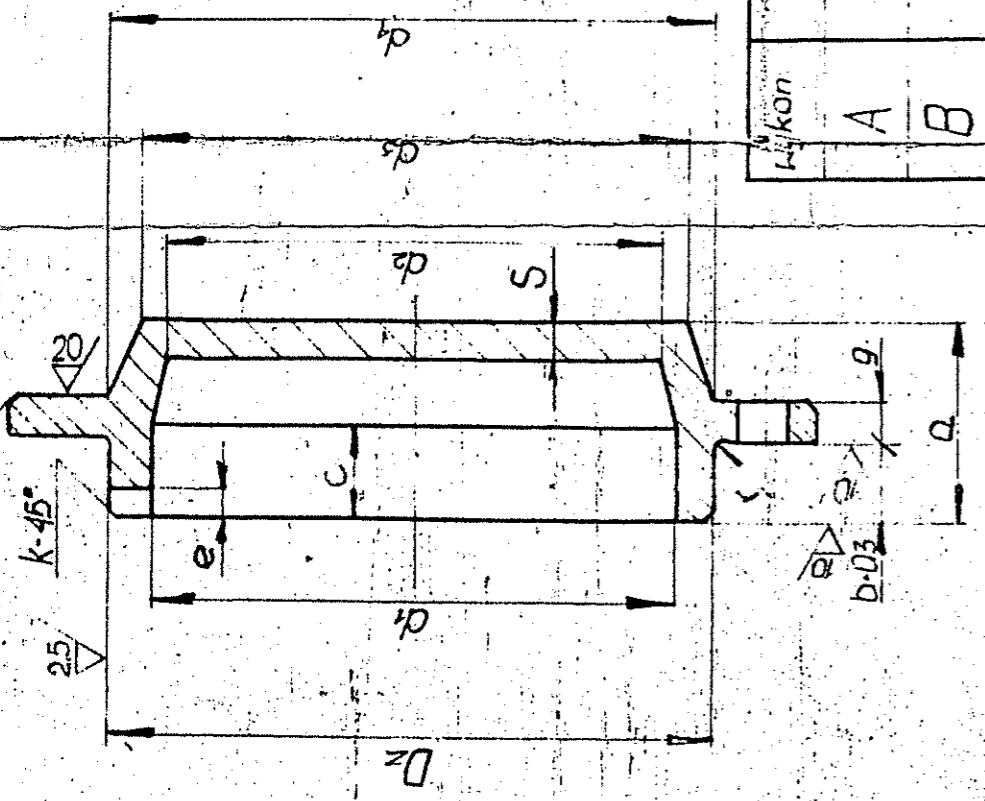
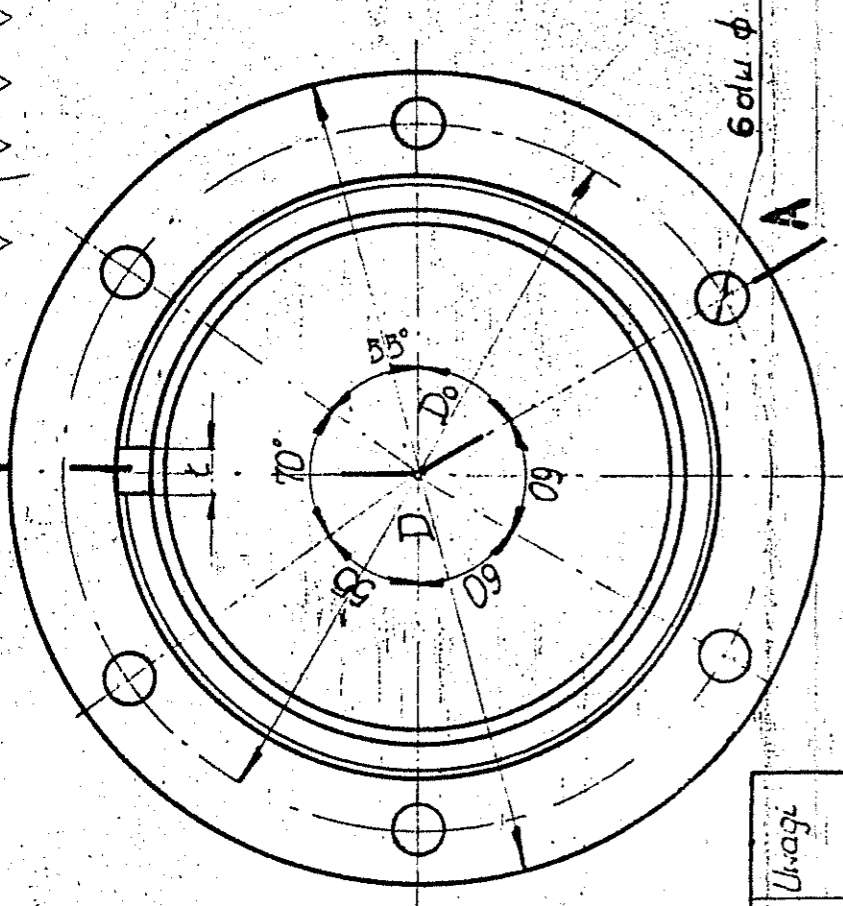


A-A $\frac{25}{\nabla}$ $\frac{20}{\nabla}$ $\frac{10}{\nabla}$ $\frac{10}{\nabla}$ $\frac{25}{\nabla}$



Wskaznik	a	b·0,5	Uwagi
A			Ustalona
B			Nieustalona

Typ kołuszka	Dz	a	b·0,5	d1	d2	d3	d4	D	D0	c	φ	e	k	r	ł	g	Masa	S
1208	80h10	26A 25B	11A 10B	70	66	72	80	108	95	12	7	4	1	1	6	5	0,46	5
1209																		
1210	90h10	25A 24B	10A 9B	80	71	76	90	128	110	12	9,5	4	1	1	6	5	0,58	6
1211	100h10	24,5A 23,5B	9,5A 8,5B	90	90	86	103	138	120	19,5A 18,5B	9,5	5,5	1	1	6	5	0,70	5
1212	110h10	24A 23B	11,5A 10,5B	100	100	96	110	148	130	19A 17B	9,3	4	1	1	6	6	0,90	6
1213	120h10	28,5A 27,5B	13,5A 12,5B	108	100	110	120	168	145	16A 15B	12	4	2	1	6	6	1,1	6
1214	125h10	28A 27B	13A 12B	113	108	125	125	168	148	22A 21B	12	4	1	1	6	6	1,25	6
22216	140h10	33,5A 32,5B	16,5A 15,5B	125	108	116	135	185	160	9	12	4	1	1,6	6	7	1,7	7
22218	160h10	35A 34B	17A 16B	144	130	140	160	218	190	16	14	5	1	1	6	8	2,65	8
22220	180h10	37A 36B	18,5A 17,5B	164	148	158	180	238	210	16	14	5	1	1	8	8	3,1	8
22222	200h10	43,5A 41,5B	21,5A 20,5B	180	160	175	200	275	240	19,5	18	5	1	1	6	10	5,2	10
22224	215h10	46A 44B	23,5A 22,5B	195	183	190	215	285	250	19,5	18	5	2	1	6	10	5,55	10
22226	230h10	48A 46B	25A 24B	205	172	182	230	310	270	19,5	18	5	3	1,6	8	12	7,80	12
22228																		
22230																		
22232	290h10	55A 52B	27,5A 26,5B	260	215	226	278	390	340	20	22	6	3	1,6	8	14	14,10	14
22236																		
22240																		

12 ZL20Lub5T5

PMT 3-3280 T-I4-096-00 T-I/4-096-05
 Oprawa niedzielona tożyska łącznego
Pokrywa zamykająca



11/19 mgc NASTILLA
 11/19 Z. RUDA
 11/19 mgc NASTILLA