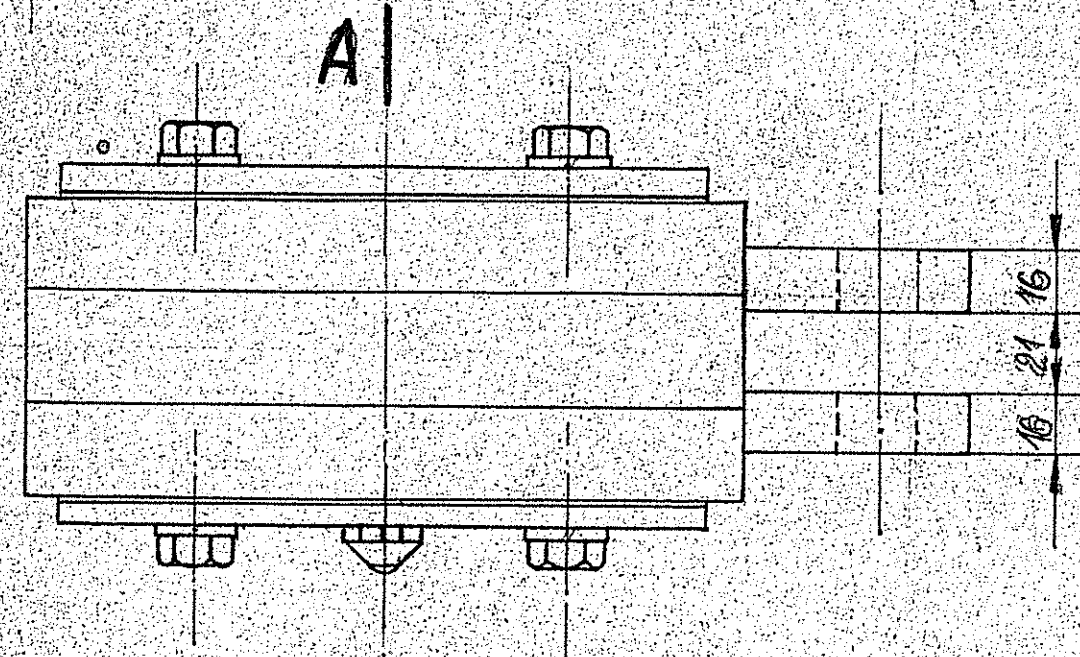


$\Sigma \approx 17,9 \text{ kg}$



4	Podkładka spręż. 10,2	10	65G	PN-59 M-820223		
4	Sruba M10 x 25	9	St3	PN-58 M-82499		
1	Smerowniczka M10x4	8		PN-62 M-86007	0,19	
1	Pierścień filcowy 13	7	Filc	kat. roz. kultk.		
1	Łożysko toczne Nr 1310	6			1,21	
2	Uszczelka $\phi 110/170$	5	tektura techn.	I17-D18-10-5	✓	
2	Pierścień dystansowy	4	St3	I17-D18-10-4	✓	0,20
1	Pokrywa przelotowa	3	St3	I17-D18-10-3	✓	0,60
1	Pokrywa	2	St3	I17-D18-10-2	✓	0,70
1	Oprawia łożyska	1	St3	I17-D18-10-1	✓	15,00

Peść	Wyszczególnienie		Poz.	Materiał	Nr normy	Ciężar	Urobki
Skala	Nr arch.		Nazwa do rus.		Nr rys.		
1:2	1-2468		I17-018-02		I17-018-10		
Konstruował	01.71	inz. Sieron	<p style="text-align: center;">Łożysko napinające $\phi 50$</p>				
Frezował	02.78	J. Herok					
Sprawdził	01.71	inz. Szmidt					
Techn. norm.							

Z. G. H. M. N. KATOWICE HUTA CYNKU „MIASTECZKO ŚL.” W MIASTECZKU ŚL. Zastęp. rjs. nr Zastąp. przez