

INFORMATOR

tarnowskie góry

Tarnowskie Góry • Radzionków • Świerklaniec • Zbrosławice • Kalety • Miasteczko Śląskie • Tworóg

www.tarnowskiegory.info

Huta Cynku i muzeum jednym

Szlak Zabytków Techniki Województwa Śląskiego może już wkrótce wzbogacić się o zupełnie nowy obiekt. Studentki Wydziału Architektury Politechniki Śląskiej, Paulina Chrószcz i Sara Issakiewicz opracowały projekt Centrum Edukacji „Piroseum”, zlokalizowanego na terenie Huty Cynku „Miasteczko Śląskie”. Ich propozycja stanowi niespotykane dotąd podejście do muzealnictwa, które pozwoli pogodzić funkcjonujący zakład przemysłowy z ekspozycją dla ludzi niezwiązanych z obiektem.

więcej na str. 3



Huta Cynku i muzeum w jednym

Ciąg dalszy ze str. 1

Huta Cynku „Miasteczko Śląskie” jest obecnie jedynym zakładem w Polsce wytwarzającym cynk i ołów za pomocą innowacyjnej w skali świata metody ogniowej. Pozwala ona na uzyskanie obydwu metali w jednym procesie, a co za tym idzie, znaczny wzrost efektywności zakładu w porównaniu do innych hut stosujących bardziej powszechne metody. Fakt, że Miasteczko Śląskie jest liderem światowej metalurgii pozostaje jednak niezauważony przez większość mieszkańców naszego regionu.

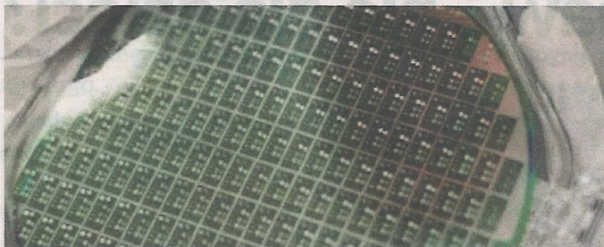
Dom Ognia w Miasteczku Śl.

Aby to zmienić, władze Huty Cynku postanowiły stworzyć na jej terenie Centrum Edukacji „Piroseum”, czyli multimedialne muzeum hutnictwa. Słowo Piroseum (gr. piro – ogień) oznacza Dom Ognia, który w czytelny i atrakcyjny sposób przedstawi

sposób funkcjonowania zakładu. Jak jednak pogodzić funkcję muzeum z wciąż działającą hutą, w której na co dzień odbywają się niebezpieczne procesy produkcyjne? Aby to zrobić, Huta Cynku „Miasteczko Śląskie” postanowiła zorganizować konkurs architektoniczny, zapraszając do udziału studentów.

Decyzją jury, na czele którego stanął prezes Huty Cynku Mirosław Indyka, konkurs wygrały Paulina Chrószcz i Sara Issakiewicz – studentki 1 semestru II stopnia studiów Wydziału Architektury Politechniki Śląskiej. Zaprojektowały one autonomiczną ścieżkę dla zwiedzających, tak aby ruch turystyczny nie kolidował z codziennym funkcjonowaniem zakładu. Inspiracją dla ścieżki była taśma produkcyjna, która zaprasza użytkownika do odbycia podróży szlakiem bogatej działalności i historii dziedzictwa Huty Cynku.

Główna część założenia została zlokalizowana wewnątrz niszczonego budynku socjal-



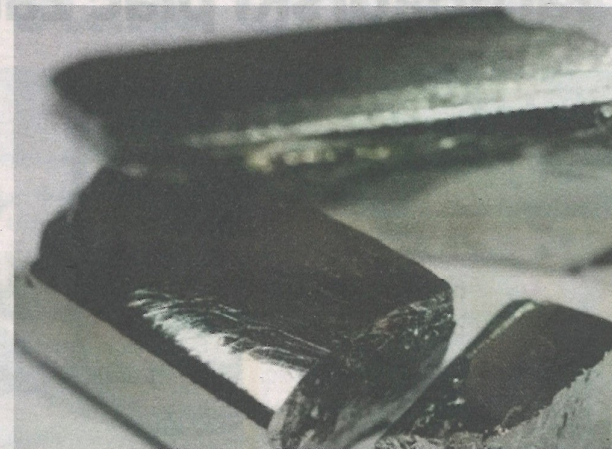
nego, powstałego na samym początku działalności Huty. Projekt zakłada jego gruntowny remont, wymianę stolarki okiennej oraz całkowitą zmianę układu funkcjonalnego wnętrza. Zwiedzający rozpoczną swoją wizytę od strefy wejściowej zlokalizowanej na poziomie terenu, by za pomocą kładki kierować się górę do przestrzeni wystawienniczej. W obiekcie zaprojektowano również restaurację, która będzie dostępna niezależnie od godzin otwarcia Centrum.

Stalowa konstrukcj

Centralnym punktem Piroseum stanie się umieszczony obok budynku zabytkowy piec szybowy, który od kilku lat po-

zostaje nieaktywny. Władzom Huty zależało na jego lepszym wyeksponowaniu, stąd decyzja o przeniesieniu pieca z wydziału produkcyjnego, by stał się częścią Centrum Edukacji. Zgodnie z założeniem projektantek, zostanie on posadowiony na płytkim zbiorniku wodnym, by stworzyć efekt odbicia i uwydatnić rangę eksponatu.

W projekcie Pauliny Chrószcz i Sary Issakiewicz, jury doceniło również spójną ideę, począwszy od zagospodarowania terenu, poprzez architekturę, aż do detalu ekspozycji. Ścieżka zwiedzania nie kończy się na samym budynku i piecu, lecz jest konsekwentnie prowadzona również na zewnątrz, aż do stojących nieopodal okrągłych



zbiorników wodnych. Projektowana zieleń sprawia wrażenie nieuporządkowanej i dzikiej, co wzmacnia industrialny charakter całego założenia.

Innowacyjne muzeum

Udostępnianie do zwiedzania nieczynnych przemysłowych zakładów produkcyjnych jest na świecie dość powszechną praktyką. Przykładowo nie trzeba zresztą szukać daleko. Zaledwie kilka miesięcy temu, na terenach za-

bytkowej elektrowni Huty Królewskiej w Chorzowie zakończyła się budowa Muzeum Hutnictwa autorstwa Blank Architekti.

Projekt Pauliny Chrószcz i Sary Issakiewicz w Miasteczku Śląskim idzie jednak o krok dalej, zakładając stworzenie muzeum na terenie wciąż czynnej huty. Codzienne funkcjonowanie zakładu ma zatem szansę stać się żywą ekspozycją, która stworzy niespotykane dotąd możliwości w zakresie rekreacji i edukacji