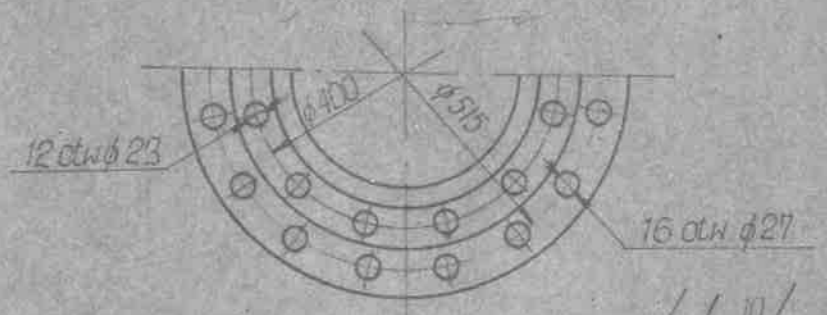
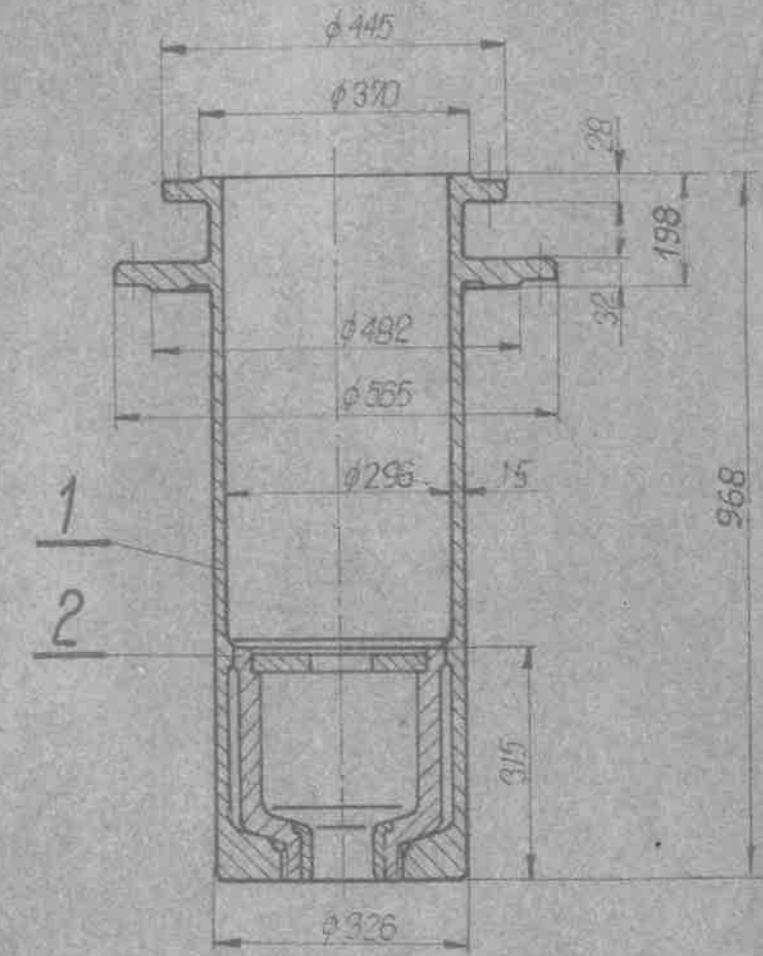
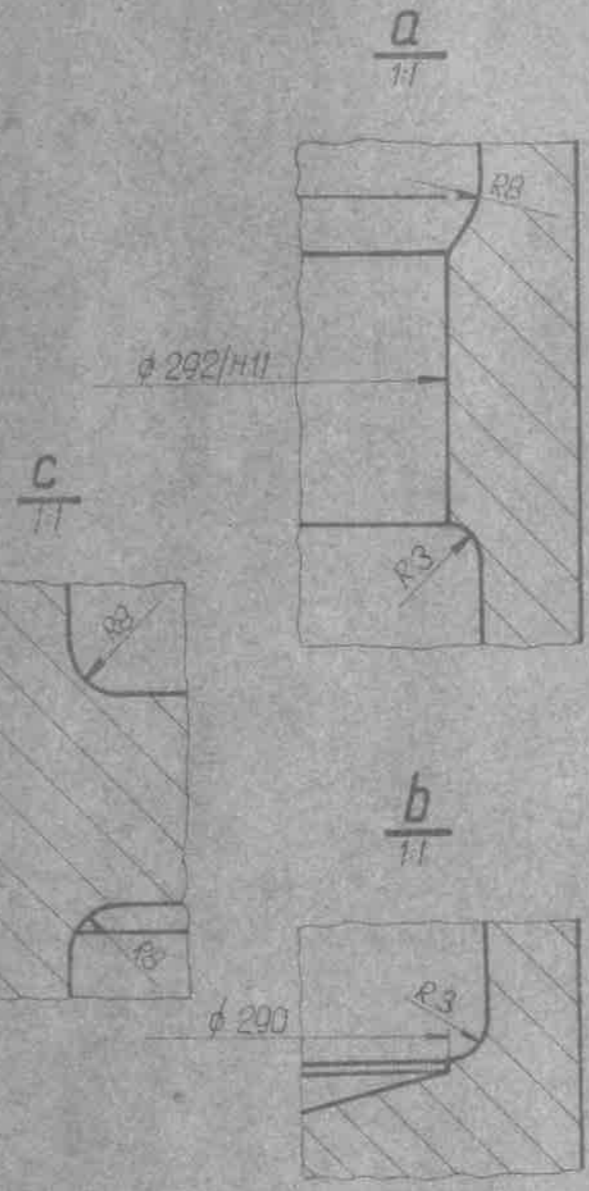
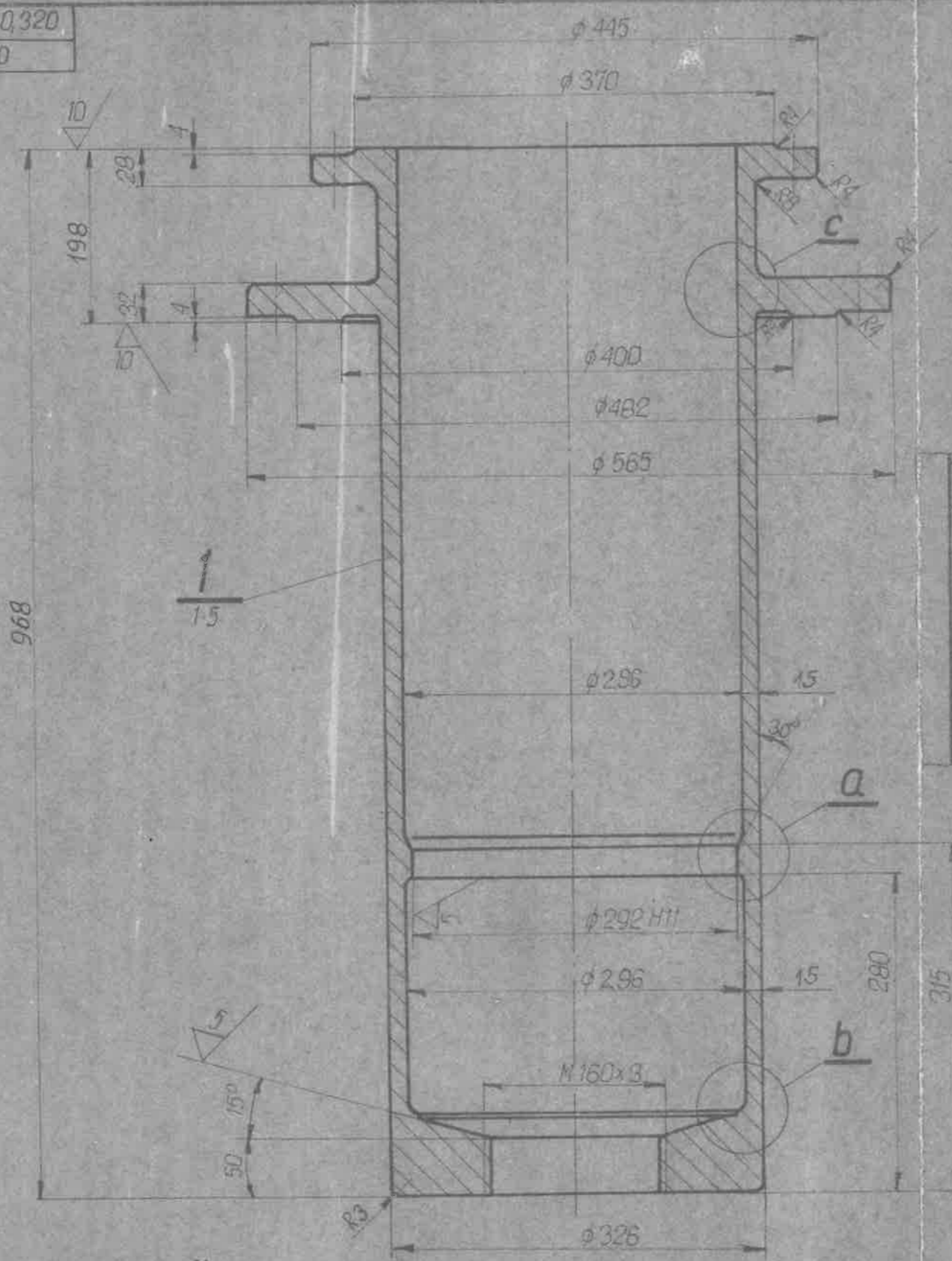


292 H11
+0,320
0

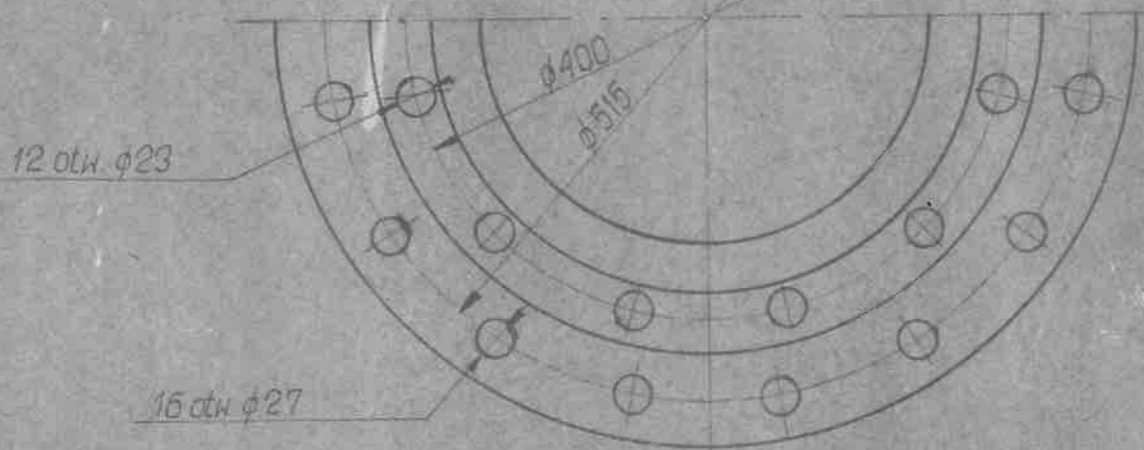


Opracowano na podstawie rysunku „LURGI” nr 2-KT 38364

Σ ≈ 160,0 kg

2	Dysza	1 kpl	—	Dostawa LURGI nr SZ40-431.56.19.42	—	—
1	KORPUS	1	ZL N1 4.2 Cr PN-70/H-83115	—	160,0	—
Poz.	Nazwa części lub zespołu	Ilość	Materiał	Nr rys. lub normy ugrobu	1 szt.	Baseta
			Znak Nr normy		Masa w kg	

Wstawka rozpylająca-górna		Podziałka	TP - /	Data	Nazwisko	Podpis
		1-10		08.76	S. Musielak	[Signature]
		Projekt		08.76	A. Błasiak	[Signature]
		Sprawa		08.76	W. Osuchowicz	[Signature]
		Kon. not.		08.76	W. Osuchowicz	[Signature]
		Załącznik				
		Stadium	Zmiana	Data	Nazwisko	Podpis
		PTR				



2.



ark. 3
proj. in.
spraw. in.
nr 3057-21
arkusz 1
arkusz 1

FRZESIĘBIORSTWO PROJEKTOWANIA I DOSTAW KOMPLETNYCH OBIEKTÓW PRZEMYSŁOWYCH „CHEMADEX” – O/KRAKÓW