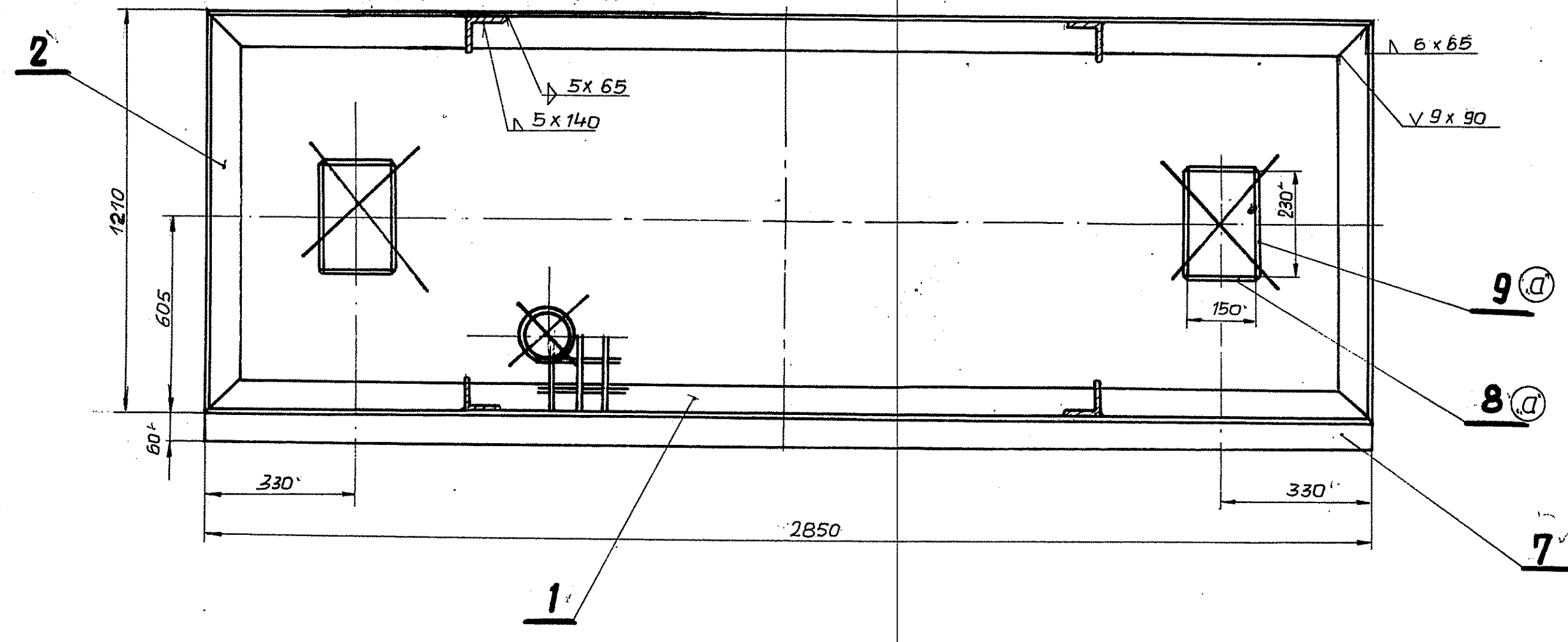


Uwaga!

Sito przyspanać do konstrukcji
 Dokonano zmiany, a na zlecenie użytkownika usunięto
 pozycje 8,9,10 i 12. dn 25.03.1993r. A Skrobek. **Z = 203,-kg**

№	Opis części lub podzespołu	Poz.	Nr normy lub rys.	Materiał	Masa jednostk.	Suma mas	Uwagi
1	Sito składane 50 1190 x 2830	11	PN-55, M-94002	—	32,5	32,5	
4	Rura typu B - przewodowa 108 x 4	10	PN-68, H-74219	R	4	4	
4	Blacha 10 x 75 x 230	9	PN-73, H-92120	St 3SX	1,4	5,6	
4	Blacha 10 x 75 x 150	8	PN-73, H-92120	St 3SX	0,9	3,6	
1	Pręt płaski 60 x 10	7	PN-73, H-93000	St 3SX	12	12	
2	Kątownik 75 x 75 x 9	6	PN-69, H-93401	St 3SX	13,7	27,4	
2	Kątownik 75 x 75 x 9	5	PN-69, H-93401	St 3SX	8,3	16,6	
4	Kątownik 75 x 75 x 9	4	PN-69, H-93401	St 3SX	1,96	7,8	2x lewa 2x prawa
4	Kątownik 75 x 75 x 9	3	PN-69, H-93401	St 3SX	6	24	2x lewa 2x prawa
2	Kątownik 75 x 75 x 9	2	PN-69, H-93401	St 3SX	8,7	17,4	
2	Kątownik 75 x 75 x 9	1	PN-69, H-93401	St 3SX	25,4	50,8	
Hość							



Proj.-Konstr.	12.75	A. Gajda		Rozmiar	Zastępuje rys. Nr
Kreślił	12.75	J. Janota		A2	Zastąpiono rys. Nr
Sprawił	12.75	inż. J. Halańcz		Skala	Przynależny do rys. Nr
Przewadz. projekt	12.75	T. Wolny		1:10	Stadium
Kontrola norm	12.75	inż. J. Halańcz			P.T.R.J.
Kierownik pracowni	12.75	inż. S. Partyka			Część branżowa
Pracownia	174-2				Maszyny i urządzeń.
M BIPROMET			Biuro Projektów Przemysłu Metali Nieżelaznych Katowice		
Nr proj.			08-220		
Nr arch.					
Nr rys.			661		

Pokrywa VIII