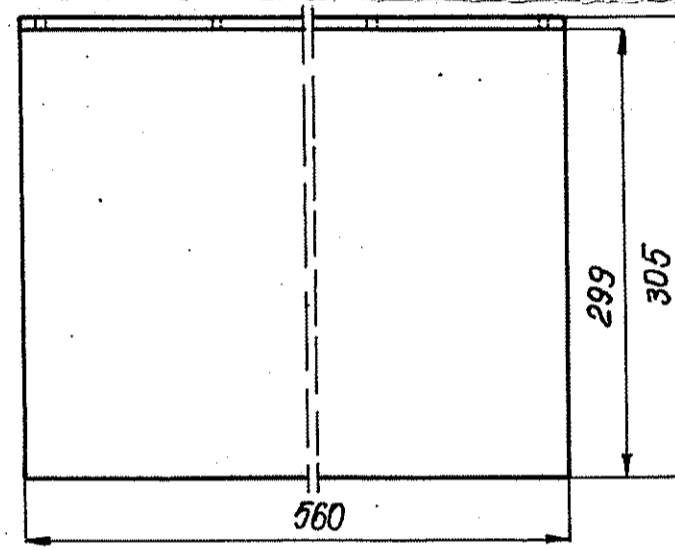
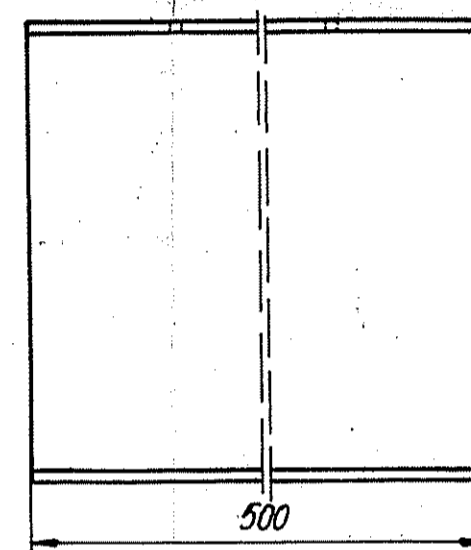
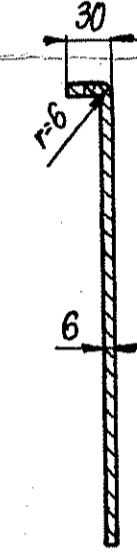
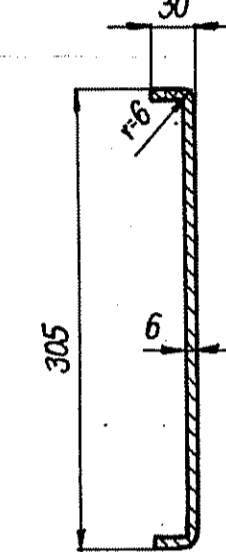


Poz.8
(1:5)

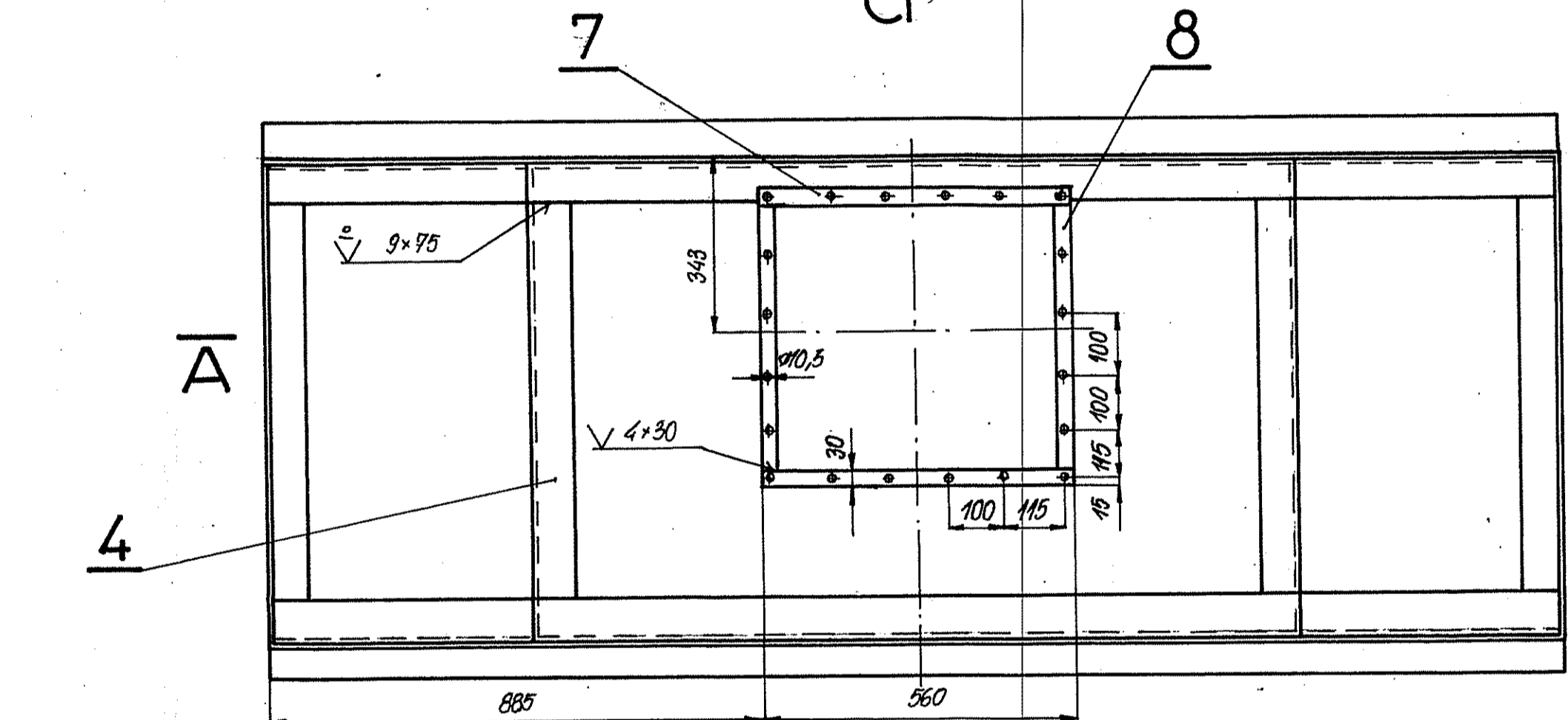
Poz.7
(1:5)



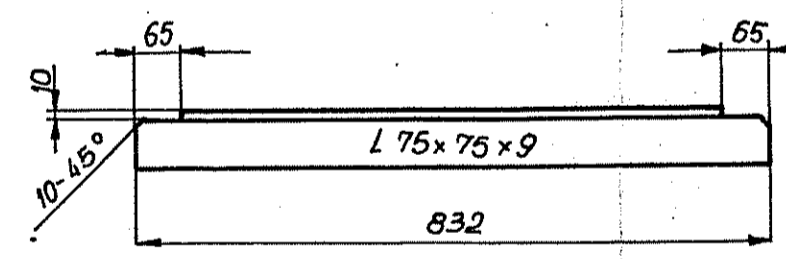
UWAGA:
1, Sito przyspawać do konstrukcji.
2, Kopia rysunku „BIPROMETU” nr 08/220-659 z wykonanymi zmianami.

Σ=204,5kg

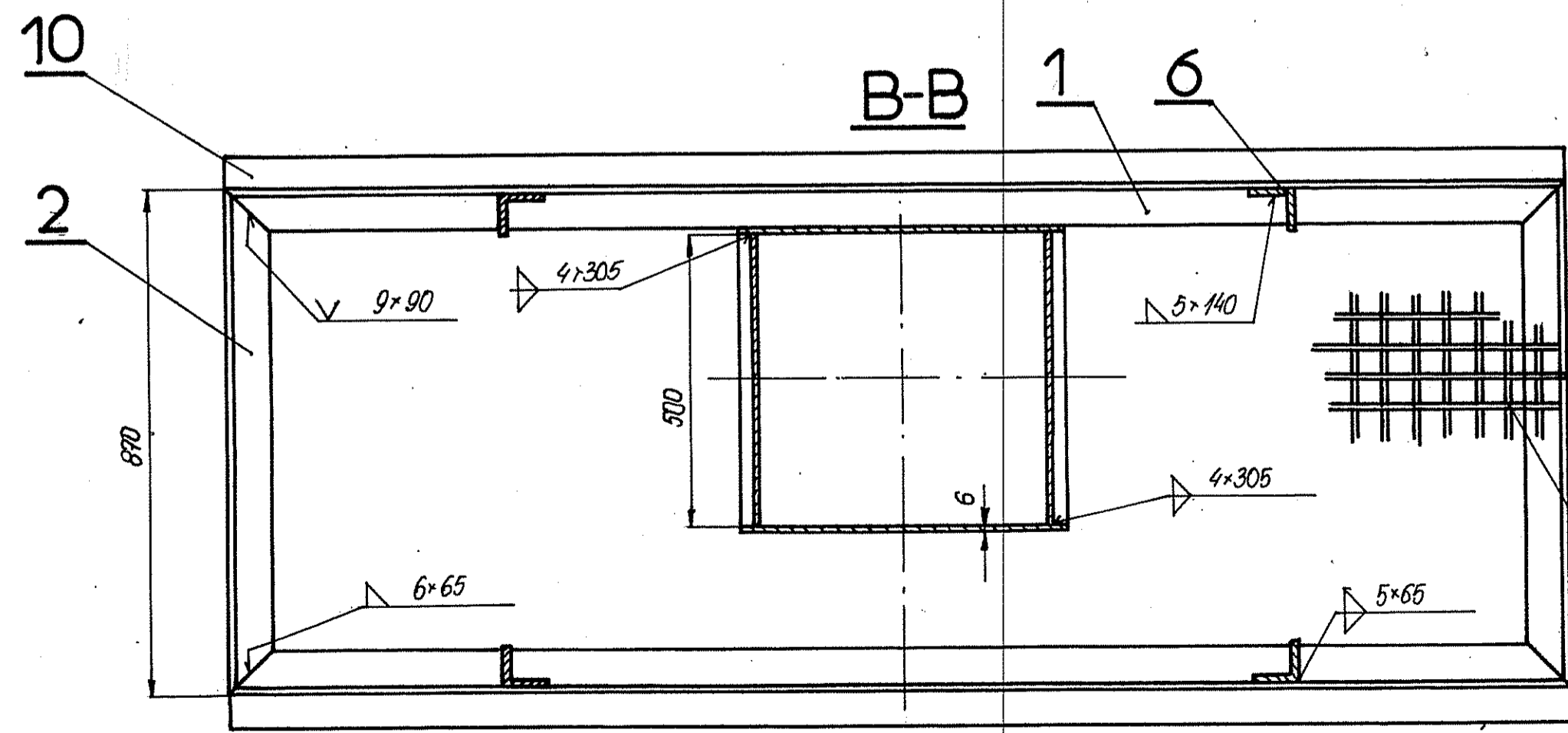
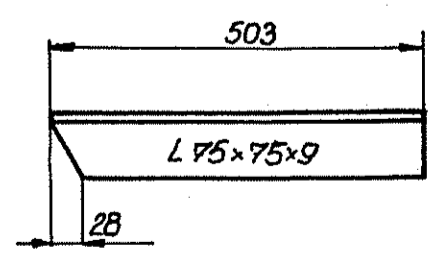
Poz.	Nazwa części	Ilość	Materiał	Nr normy lub rys.	jedn.	Masa
10	Pręt płaski 60×10×2330	2	St 3 SX	PN73/H93000	1	
9	Sito składane 50-850×2312	1		PN55/M94002	2	
8	Blacha 6×500×380	2	St 3 SX	PN68/H74219	8,9	17,8
7	Blacha 6×560×344	2	St 3 SX	PN68/H74219	9,0	18,0
6	Kątownik 75×75×9×196	4	St 3 SX	PN69/H93401	1,96	7,84
5	Kątownik 75×75×9×503	4	St 3 SX	PN69/H93401	5,0	20,0
4	Kątownik 75×75×9×832	2	St 3 SX	PN69/H93401	8,3	16,6
3	Kątownik 75×75×9×1380	2	St 3 SX	PN69/H93401	13,8	27,6
2	Kątownik 75×75×9×870	2	St 3 SX	PN69/H93401	8,7	17,4
1	Kątownik 75×75×9×2330	2	St 3 SX	PN69/H93401	23,3	46,6



Poz.4



Poz.5



POKRYWA VI

Masa satk. Σ=204,5kg	Projekt.	Data	Nazwisko
Podziałka (1:5)	Oprac.		
Zastęp.	Kreślił		
Zastęp. przez	Sprawdz.		
	Zatwier.		
PSP	Zmiana	12.03.93	A.Skrabek

Nr. rys. 08 / -220 -659 Wsk. arch. 08 / -220 -659 Należy do rys. 08 / -220 -659